

# BIENVENUE À FLOURENS

**Situation et histoire de notre  
commune**

Présentée par l'association Florus

19 octobre 2012



# Flourens, aux portes de Toulouse

- ❑ 1800 habitants
- ❑ à 12 km du centre ville
- ❑ altitude : entre 162 et 244 m
- ❑ s'étend sur 973 ha
- ❑ entourée de 5 communes : Mons, Pin Balma, Balma, Quint Fonsegrives, Dremil Lafage



\* 4 cours d'eau :

- La Seillonne
- le ruisseau du Grand port de mer
- Le Noncesse
- La Garbose

\* Un lac artificiel (créé en 1966) de 7,5 ha alimenté par la Garbose et plusieurs sources



# Flourens, aux portes du Lauragais

- 
- A photograph of a rural landscape in Lauragais, France. The foreground is a lush green field with several large, golden-brown hay bales scattered across it. In the middle ground, there are several large, leafy trees. The background shows rolling hills and a clear sky. A power line tower is visible on the left side of the image.
- **paysage rural du Lauragais avec vallons et collines**
  - **quelques boisements épars**
  - **balayé par 2 grands vents : le Cers et l'Autan**

# La population

- ❖ en 1968 : 424 habitants
- ❖ peu de maisons au centre du village, la population vivait en majorité dans les fermes



*Inauguration du clocher le 20 juin 1937*

- **aujourd'hui** , l'habitat est regroupé autour du lac,
- un quartier excentré vers Lasbordes : Mauressac,
- une zone artisanale comprend la ZA de la Madeleine
- et celle du Vignalis

# Une histoire peu riche



Autel antique en marbre blanc d'après G.Baccrabère



Plan napoléonien de Flourens



Découverte de la source de Sainte Magdeleine de Flourens

- ❑ quelques vestiges trouvés dans les années 60 attestant d'une présence gallo-romaine
- ❑ sous l'ancien régime, Flourens faisait partie de la viguerie de Toulouse comme Péchauriolle, commune qui a fusionné en 1845
- ❑ une source d'eau ferrugineuse exploitée au XIXème siècle

# Flourens a toujours été une commune agricole



Domaine de Lancefoc

Au XVIème siècle, culture du Pastel, or bleu qui a fait la richesse de Toulouse : présence d'une bâtisse pastelière appartenant à Lancefoc



Carte de Cassini Flourens XVIIIème siècle

Au XVIIème 4 moulins à vent grâce aux vents dominants



Tableau représentant un des moulins dans les années 1900



Équipe de vendangeurs du domaine de Ciserol dans les années 60

Jusque dans les années 1960, de nombreuses vignes

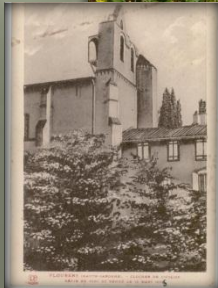
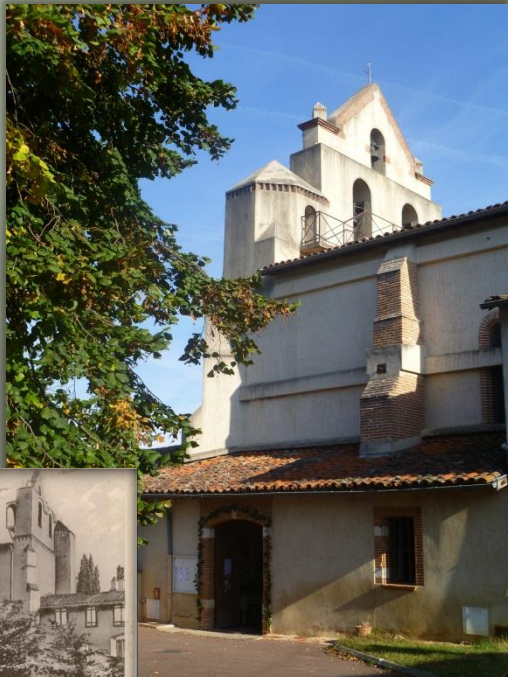
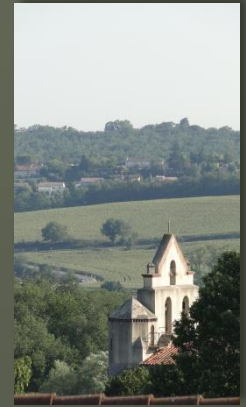
# Notre patrimoine

## l'église paroissiale St Martin (XVIème siècle)

marquée par les guerres de religion

Le clocher mur toulousain d'origine s'effondre le 19 mars 1935 :  
reconstruit à l'identique et inauguré le 20 juin 1937

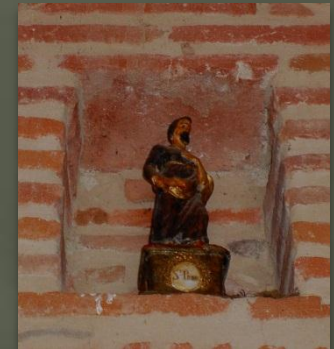
à l'intérieur de nombreux objets classés



à l'entrée :  
*une piéta*  
*une statuette*



*piéta du XVIème siècle*



*Statuette de St Prime*



## *l'église paroissiale St Martin (suite)*



*Dans la nef un tableau :  
Le Christ en croix du XVIIIème  
(copie de Rubens)*

*Dans le chœur :  
une vierge à l'enfant  
du XVIIIème  
en bois polychrome*



*Dans une chapelle, tableau  
de Ste Magdeleine*

# L'église de la Madeleine

*En plein zone industrielle, c'est l'ancienne église de Péchauriolle.  
Dédiée à Ste Marie Madeleine, elle existait au XVIème siècle*



*Église de la Madeleine aujourd'hui*

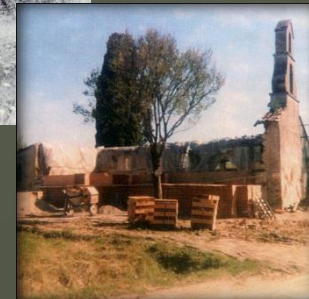
*Abandonnée dans les années 1950,  
Elle s'effondre en 1977.  
Les habitants, regroupés en association,  
réhabilitent l'édifice et sauvent  
quelques objets de valeur.*



*Ancienne chasuble*



*Église de la Madeleine avant 1977*



*Pendant  
la reconstruction*

## La Mairie

*Ancienne mairie-école, construite en 1884,  
sur la place du village pour abriter l'école des garçons,  
l'instituteur et la mairie.  
L'enseignement des filles est assuré à part*



*Photo de classe 1912*



*Mairie avant 1994*



*Mairie aujourd'hui*

*Construite en briques et galets,  
Très utilisés en pays toulousain.  
Restaurée en 1994*

# Le lac

En 1966 la municipalité décide la création du lac par le barrage des ruisseaux Garbose et Petite Coupette



Des couleurs à toutes les saisons



Un vaste programme d'aménagement touristique et sportif est alors prévu



La construction du lac en 1966 et 1967



Vue aérienne de Flourens 1970



## Quelques photos anciennes



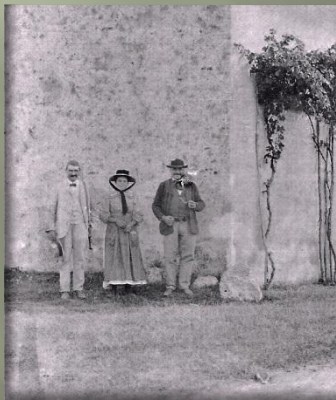
*Anciens propriétaires de La Coupette au XIXè*



*Vendange à cheval au domaine de Ciserol  
dans les années 1950*



*Café Labrau dans les années 1900*



*Anciens habitants de la Coupette*



*Ancienne épicerie-café-tabac et la famille Ragou*

# Quelques anciennes maisons



Lalie



En Batut



Tissier



Taffié



Gallis

